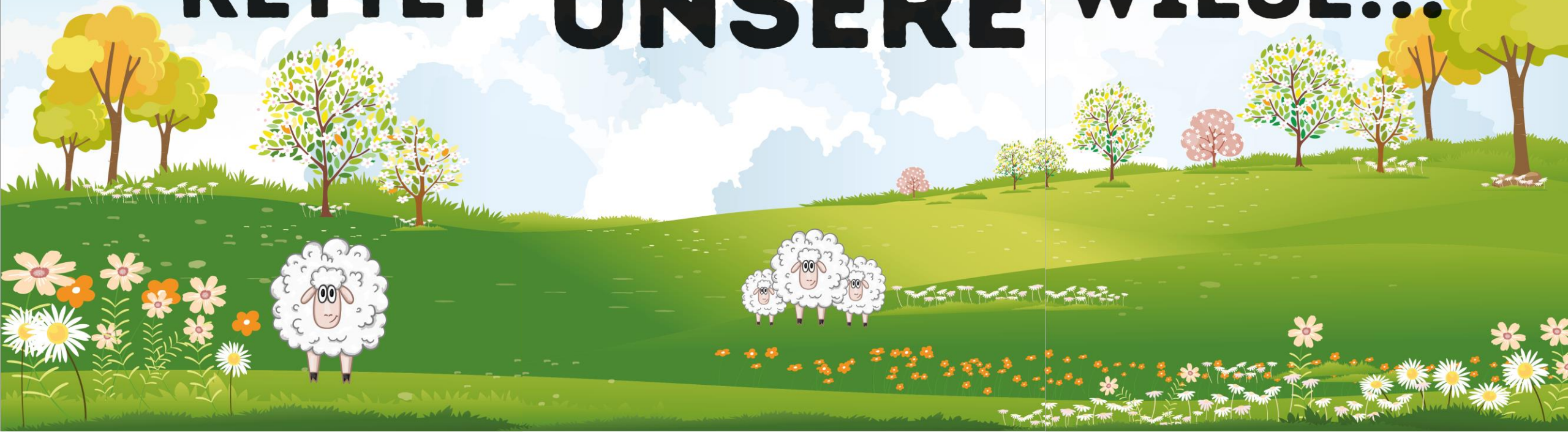


RETTET UNSERE WIESE!!!



Stellungnahme der Bürgerinitiative
Nußloch *intakt*
zum Vorhaben „Supermarkt Nord“

Stellungnahme Vorhaben „Supermarkt Nord“

- 1 Anmerkungen zum Gutachten/Investor
- 2 Bedarf für einen weiteren Supermarkt?
- 3 Die Folgen für Nußloch

Anmerkungen zum Gutachten

1. Kleinere Einkaufsmöglichkeiten



- **Bäckereien**
- **Metzgereien**
- **Hofläden**
- **Wochenmärkte**
- **Weinhandlungen**
- **Feinkostgeschäfte**
- -----

Kleinere Geschäfte werden im Gutachten nicht berücksichtigt!

Anmerkungen zum Gutachten

2. Fußläufigkeit und Zentrale Lage



Die Lage am Ortsrand ist:

- nicht gut fußläufig erreichbar
- nicht zentral
- nicht integriert

Fußläufigkeit und zentrale Lage werden im Gutachten zu positiv dargestellt.

Bauprojekte: Entwurf und Realität

Beispiel: Supermarkt Weyarn in Bayern



Dachbegrünung



Eingangsbereich

Realisierte Projekte des Investors

Beispielhafte Projekte des Investor finden Sie unter:

<https://reinhardunternehmensgruppe.de/objekte/nahversorgungszentrum-waibstadt/>

<https://reinhardunternehmensgruppe.de/objekte/kaufland-center/>

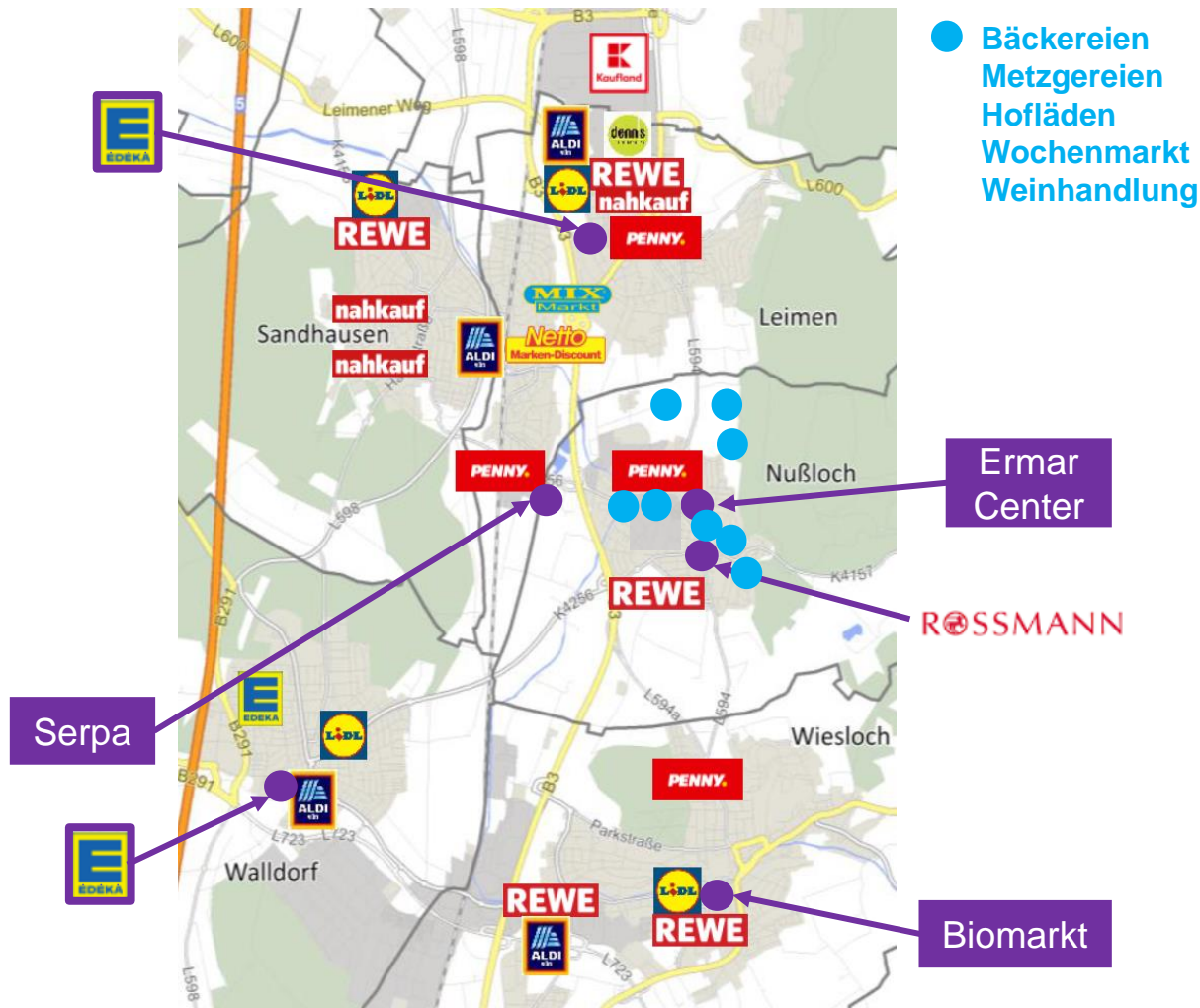
<https://reinhardunternehmensgruppe.de/objekte/globus-baumarkt/>

Stellungnahme Vorhaben „Supermarkt Nord“

- 1 Anmerkungen zum Gutachten/Investor
- 2 **Bedarf für einen weiteren Supermarkt?**
- 3 Die Folgen für Nußloch

Bedarf für einen weiteren Supermarkt?

1. Einkaufsmöglichkeiten in und um Nußloch



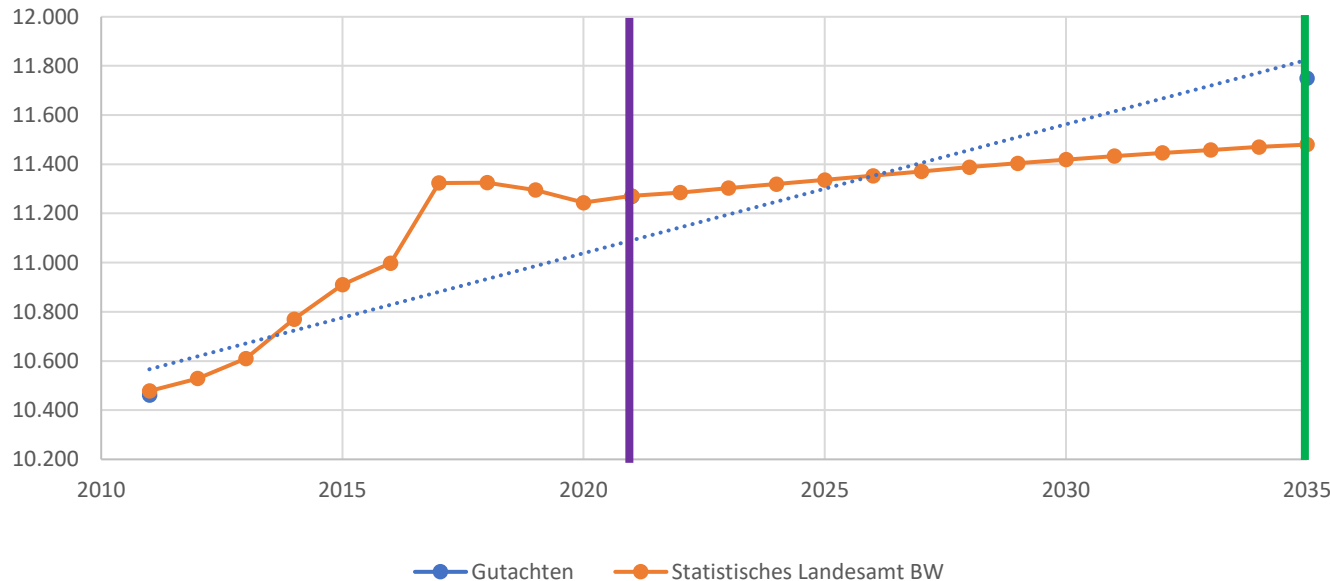
- Mehr als 25 Supermärkte im Umkreis von 5 km!
- Zusätzliche Versorgung durch kleinere Geschäfte

Es gibt genügend Einkaufsmöglichkeiten in und um Nußloch!

Bedarf für einen weiteren Supermarkt?

2. Zukunftsperspektive

Bevölkerungsentwicklung- und prognose 2011- 2035



Bevölkerungszahlen:

- **2021:** 11.271
- **2035:** 11.480

Bevölkerungswachstum:

- **209 Personen in 14 Jahren**
- **~ 15 Personen/Jahr**

Quellen: Statistisches Landesamt (Aktueller Stand vom 27.10.2022)
<https://www.statistik-bw.de/BevoelkGebiet/Vorausrechnung/98015021.tab?R=GS226060>

Der Bedarf für einen weiteren Supermarkt wird auch in Zukunft nicht steigen!

Stellungnahme Vorhaben „Supermarkt Nord“

- 1 Anmerkungen zum Gutachten/Investor
- 2 Bedarf für einen weiteren Supermarkt?
- 3 **Die Folgen für Nußloch**

Die Folgen für Nußloch

1. Landwirtschaft in Nußloch



- **Verlust von wertvollen Grünflächen für die Landwirtschaft**
- **Schafhof extrem gefährdet**

**Nein, zur Vernichtung von Grünflächen!
Ja für die Unterstützung der Landwirtschaft!**

Die Folgen für Nußloch

2. Zusätzlicher Verkehr



Kunden:

- 750 – 1000 PKWs pro Tag

Belieferung:

- 8 – 12 LKWs pro Tag

16 – 24 Fahrten

durch die Hauptstraße

oder die Kurpfalzstraße

**Nein, zu unnötigem und zusätzlichem Verkehr in Nußloch!
Nein, zu Lärm und Gestank!**

Die Folgen für Nußloch

3. Gefahren für den Ortskern und die Geschäfte rund um Penny

**1.100.000 €
weniger Umsatz
durch den
Supermarkt**

**Weniger
Laufkundschaft
im Ortskern**

- **Penny und REWE**
- **Ermar-Center**
- **Metzgereien, Bäckereien, Weinladen,.....**
- **Wochenmarkt und Hofläden**

- **Alle Geschäfte sind betroffen, z.B.
Bücher, Uhren, Schmuck,**
- **Cafés, Gaststätten,.....**

**Nein, zu unnötiger Gefährdung der Geschäfte.
Ja, zu einem attraktiven Ortskern!**

Die Folgen für Nußloch

4. Unser schönes Ortsbild!



Grüne Wiese statt grauer Beton!

Zusammenfassung

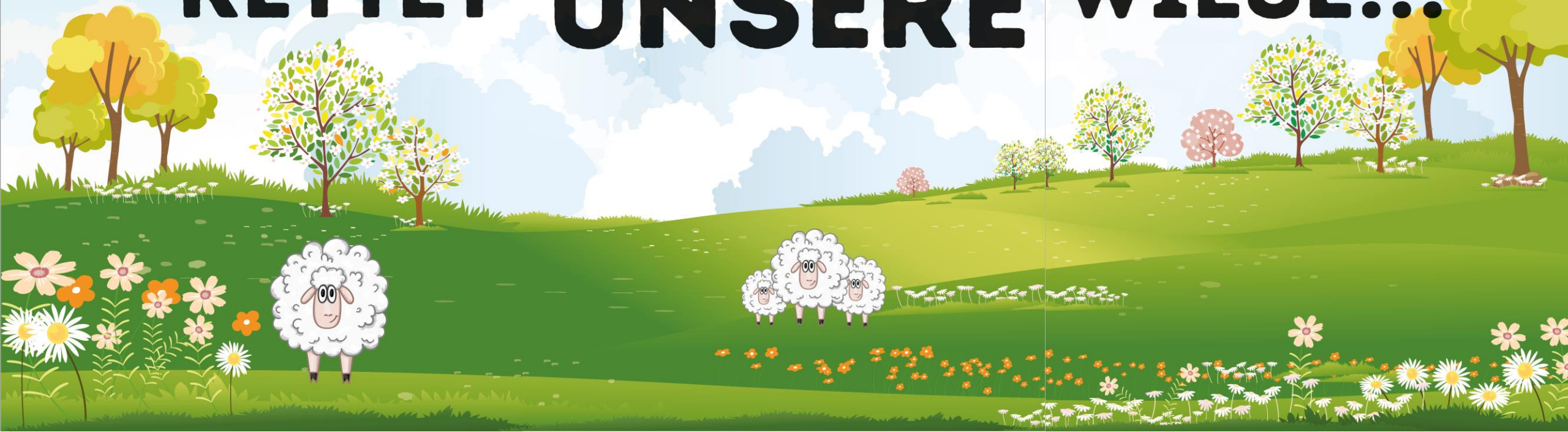
Es gibt keinen Bedarf für einen weiteren Supermarkt!

Ein Supermarkt hat extrem viele **negative Folgen**

- für die Natur und
- für die Landwirtschaft
- für den attraktiven Ortskern
- für das Landschaftsbild
- für die Menschen
- und für Nußloch.

Sagen Sie NEIN zum SUPERMARKT beim Bürgerentscheid!

RETTET UNSERE WIESE!!!



Vielen Dank für Ihr Interesse an Nußloch!

Sprechen und diskutieren Sie mit uns:

E-Mail: info@nussloch-intakt.de

Telefon: 06224 907823

NUßLOCH
intakt